

# Руководство по эксплуатации Онлайн- витрины Эдмонт

## Содержание

<b>Введение .....</b>	<b>3</b>
<b>Программно-аппаратные требования.....</b>	<b>3</b>
Серверное оборудование .....	3
Программные требования .....	3
Требования к клиентской части .....	3
<b>Порядок установки ПО .....</b>	<b>4</b>
<b>Эксплуатационное назначение Онлайн-витрины Эдмонт.....</b>	<b>7</b>
<b>Администрирование Онлайн-витрины Эдмонт.....</b>	<b>7</b>
Авторизация .....	7
Каталог .....	9
Корзина .....	11
Заказы .....	13
Лимит финансовых средств .....	17
<b>Группы пользователей.....</b>	<b>17</b>
<b>Определения и термины .....</b>	<b>18</b>

## **Введение**

Документ является руководством по эксплуатации программного продукта Онлайн-витрина Эдмонт (далее – Онлайн-витрина, Эдмонт).

## **Программно-аппаратные требования.**

Программное обеспечение Онлайн-витрины Эдмонт может быть установлено как на отдельном персональном компьютере, так и на разных персональных компьютерах, объединенных в сеть.

### **Серверное оборудование**

- процессор. Архитектура x86\_64;
- частота процессора - не менее 2.5 Ghz;
- количество ядер - не менее 2;
- оперативная память - не менее 2 Gb;
- объем жесткого диска - не менее 40 Gb;

Объем жесткого диска зависит от количества загружаемого контента и требований по индексированию, что следует учитывать при выборе технических средств. При больших объемах данных и интенсивном потоке запросов желательно предусмотреть возможность горизонтального масштабирования.

### **Программные требования**

- Windows 10 / Windows Server 2016 и выше
- Пакет хостинга ASP.NET Core 3.1
- СУБД PostgreSQL 12.5
- Microsoft Framework .NET 6.0 SDK

### **Требования к клиентской части**

Обращение к Онлайн-витрине Эдмонт может осуществляться из любой операционной системы посредством HTTP протокола с помощью XmlOverHttp(s)-привязки с Basic авторизацией. Данное требование не накладывает серьезных ограничений на аппаратные средства клиента. Возможно подключение с любого устройства, в том числе и мобильного.

## Порядок установки ПО

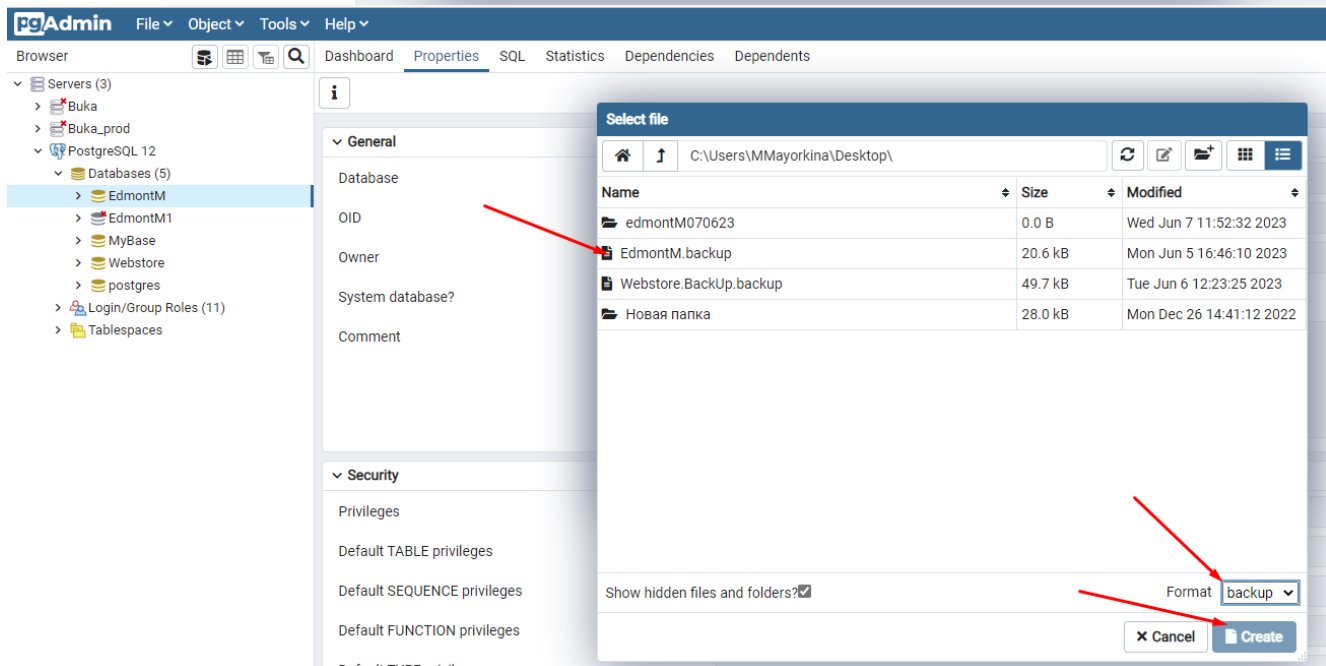
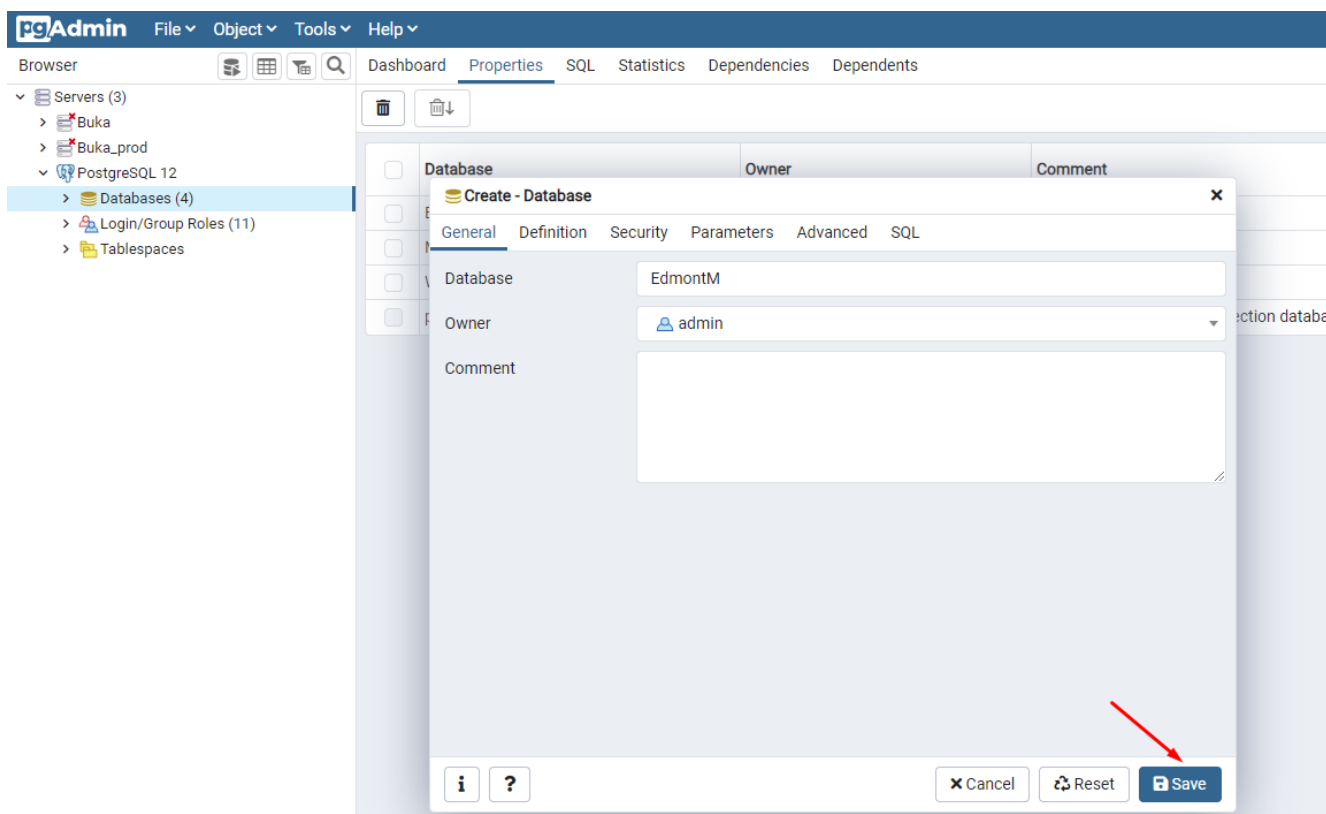
1. Откройте архив с ПО и скопируйте файлы и папки на серверный компьютер.
2. Проверьте наличие необходимых программных компонентов в соответствии с программными требованиями.
3. Разверните базу данных EdmontM в PostgreSQL с помощью скрипта EdmontM.backup из папки SqlSripts.
4. После успешного выполнения скрипта в файле конфигурации appsettings.json задайте следующие значения переменных вида EdmontPgContext «Host=server.adress.ru;Database=database\_name;Username=admin;Password=password», где server.adress.ru - адрес сервера БД, database\_name - имя БД, Username и Password - логин и пароль учетной записи БД.
5. Так же в файле конфигурации appsettings.json задайте переменной «Login» значение **EdmontClient** и «Pass» значение **qwerty123** – эта учетная запись с ролью администратора создана в Webstore в разделе Пользователи для использования Онлайн-витрины Эдмонт в тестовом режиме.

Пример:

```
{
  "Logging": {
    "LogLevel": {
      "Default": "Information",
      "Microsoft.AspNetCore": "Warning"
    }
  },
  "WebstoreUrl": "https://ruswebstore.mont.ru",
  "Login": "EdmontClient",
  "Pass": "qwerty123",
  "EdmontPgContext": "Host=localhost;Database=EdmontM;Username=postgres;Password=admin123",
  "ImageContentPatch": "https://ruswebstore.mont.ru/img/edmont/"
}
```

**ВНИМАНИЕ!** При использовании утилиты pgAdmin создайте через интерфейс базу данных с необходимым именем, добавьте учетную запись администратора, а затем запустите скрипт для создания таблиц и других сущностей.

## Пример создания и развертки базы данных с помощью скрипта:

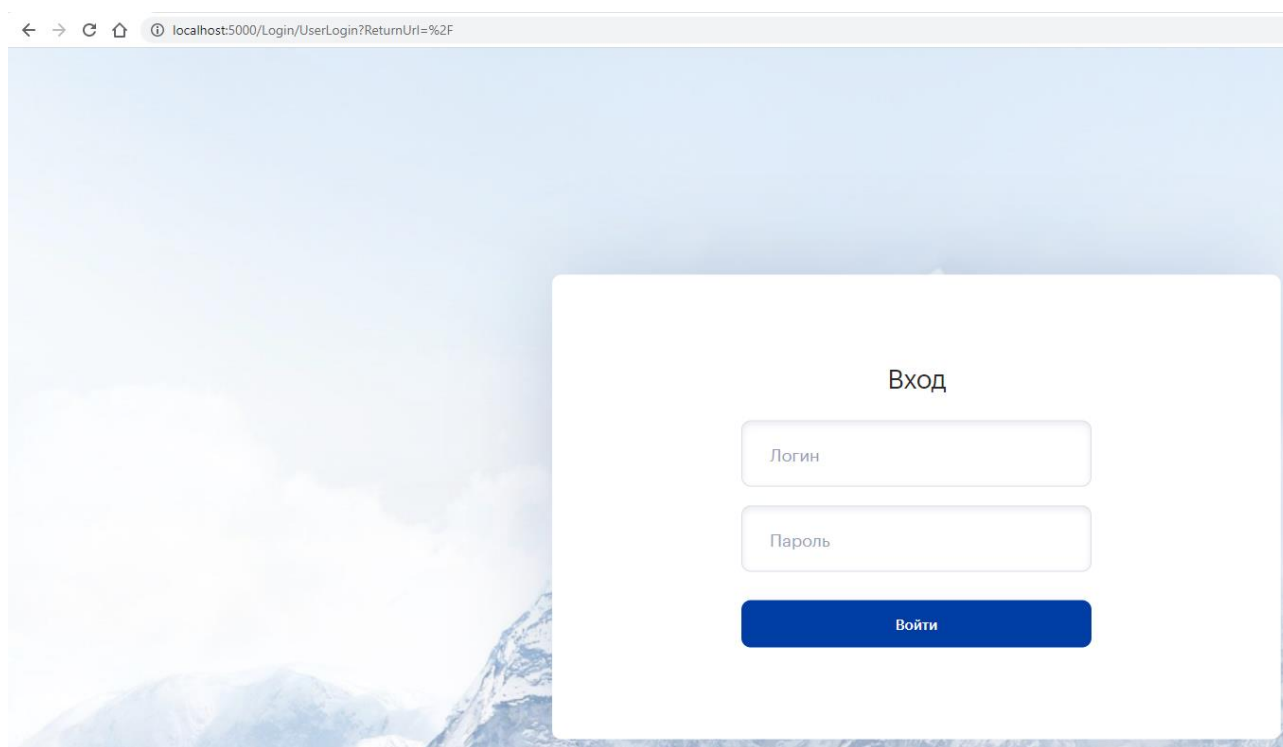


## Запуск:

Запустите файл EdmontM.exe. Приложение запустится локально:

```
Командная строка - EdmontM.exe
C:\Users\MMayorkina\Desktop\edmontM070623\publish>EdmontM.exe
info: Microsoft.Hosting.Lifetime[14]
      Now listening on: http://localhost:5000
info: Microsoft.Hosting.Lifetime[0]
      Application started. Press Ctrl+C to shut down.
info: Microsoft.Hosting.Lifetime[0]
      Hosting environment: Production
info: Microsoft.Hosting.Lifetime[0]
      Content root path: C:\Users\MMayorkina\Desktop\edmontM070623\publish\
```

Для проверки используйте адрес <http://localhost:5000> или <https://localhost:5001>



## Эксплуатационное назначение Онлайн-витрины Эдмонт

Онлайн-витрина Эдмонт предназначена для лиц, которые осуществляют продажу товаров или услуг других производителей и поставщиков. Программа предназначена для пользовательской работы через платформу Webstore для онлайн-дистрибуции электронного программного обеспечения.

## Администрирование Онлайн-витрины Эдмонт

Онлайн-витрина Эдмонт предоставляет следующие возможности для администрирования:

1. Интеграция с платформой Webstore.
2. Возможность предоставления авторизации и доступа к платформе неограниченному количеству реселлеров.
3. Получение и предоставление актуальной информации о продуктах.
4. Размещение заказов.
5. Отслеживание изменений статуса заказа.
6. Получение и просмотр результатов заказа.
7. Выгрузка содержимого заказа в excel-файл.
8. Настройка лимитов и блокировок плательщиков.

## Авторизация

Онлайн-витрина Эдмонт представляет собой закрытый функционал, доступ к которому осуществляется после авторизации. Вместе с дистрибутивом для установки Онлайн-витрины Эдмонт вы получаете учетную запись Реселлера - логин **TestEdm** пароль **qwerty**. Для получения данных учетной записи Администратора необходимо обратиться в службу технической поддержки.

После завершения установки и запуска программного продукта в форме

авторизации укажите логин и пароль, нажмите

Войти

После успешной авторизации на главной странице онлайн-витрины откроется Каталог продуктов, отсортированных по вендорам. Вверху страницы расположен блок с основными разделами сервиса: Каталог, Заказы, а также строка поиска продукта, отображение лимита финансовых средств, корзина, кнопка смены языка интерфейса и кнопка выхода из учетной записи.

**Вход**

**Логин**

**Пароль**

**Войти**

Для выхода из учетной записи нажмите кнопку «Выход» в верхнем правом углу экрана:

The screenshot shows the MONT eDistribution website interface. At the top left is the MONT eDistribution logo. The navigation bar includes a menu icon, 'Каталог', 'Заказы', a search bar with the placeholder 'Партнер, семейство или продукт', a balance indicator '0.00', and icons for a shopping cart, globe, and user profile. A red arrow points to the user profile icon, which has a 'Выход' (Logout) button next to it. Below the navigation bar is the 'Каталог' (Catalog) section, displaying a grid of product cards for various brands: DrWeb, Eset, Kaspersky, RitLabs, Ubisoft, Яндекс Плюс, Bethesda, Microsoft, P7, O2Ogames, and AMULEX. An Apple logo card is partially visible at the bottom left.



Пользовательский интерфейс онлайн-витрины Эдмонт обладает следующими возможностями:

## Каталог

Предоставляет информацию о доступных продуктах, необходимую для осуществления заказа.

## Поиск и просмотр

Для удобства все продукты отсортированы по вендорам:

Каталог

DrWeb Eset Kaspersky

RitLabs Ubisoft Яндекс Bethesda

Microsoft P7 O20games AMULEX

Apple

Внутри карточек вендоров продукты распределены по семействам:

[Главная >](#)

### DrWeb

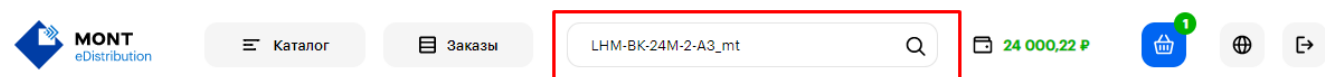


Dr.Web Security Space (для мобильных устройств) (2 устройства, 2 года)

[Выбрать продукты](#)

Для просмотра продуктов семейства нажмите **Выбрать продукты**.

Все продукты семейства для удобства отсортированы по названию в алфавитном порядке. Для быстрого поиска нужного продукта воспользуйтесь строкой поиска по названию, партномеру:



[Главная >](#)

Поиск «LHM-BK-24M-2-A3\_mt»

Dr.Web Security Space (для мобильных устройств) (2 устройства, 2 года) LHM-BK-24M-2-A3_mt Показать детали ▾	3 000,00 P < 1 > <a href="#">В корзину</a>
---	---

Каждый продукт Каталога имеет название, партномер, краткое описание, указан вендор, цена реселлера в валюте реселлера.

Для просмотра краткой информации о продукте нажмите **Показать детали**:

Dr.Web Security Space (для мобильных устройств) (2 устройства, 2 года) LHM-BK-24M-2-A3_mt Показать детали ▾
---

Для оформления заказа выберите продукт и необходимое количество, затем нажмите кнопку **В корзину** :

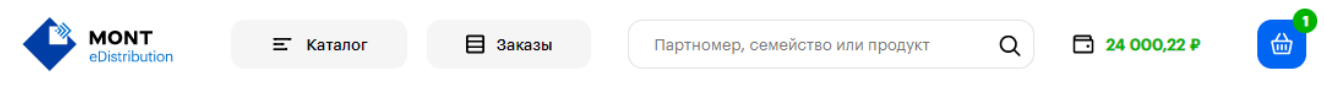
[Главная >](#)

Поиск «LHM-BK-24M-2-A3\_mt»

Dr.Web Security Space (для мобильных устройств) (2 устройства, 2 года) LHM-BK-24M-2-A3_mt Показать детали ▾	3 000,00 P < 1 > <a href="#">В корзину</a>
---	---

# Корзина

Данный раздел предоставляет возможность просмотреть в виде списка отобранные для заказа продукты, их количество (с возможностью изменения количества и удаления выбранных продуктов), итоговую сумму, а также оформить заказ:



[Главная >](#)

## Корзина

<b>Dr.Web Security Space (для мобильных устройств) (2 устройства, 2 года)</b> LHM-BK-24M-2-A3_mt Показать детали ▾	<b>3 000,00 ₽</b> < 1 > × 3 000,00 ₽
<span>✔ Лицензионная форма</span> заполнена	<a href="#">Удалить</a>

### Оформление заказа

Комментарий к заказу

**Условия продажи**

Электронные ключи не подлежат обмену и возврату. После нажатия на кнопку «Оформить заказ» отменить заказ будет невозможно. Электронные ключи будут отправлены на user@mont.ru и станут доступны в разделе «Заказы» в личном кабинете.

**Итого:**  
**3 000,00 ₽**

[Согласен с условиями продажи](#)

**Оформить заказ**

## Оформление заказа

Для оформления заказа на некоторые продукты необходимо заполнить лицензионную форму. Для этого нажмите [заполнить лицензионную форму](#) и в появившемся диалоговом окне добавьте информацию в поля, отмеченные звездочками и далее **Сохранить**:

Лицензионная форма для  
Dr.Web Security Space (для мобильных устройств) (2 устройства, 2 года) ✕

---

Компания *	Количество сотрудников *
<input type="text" value="INTEX"/>	<input type="text" value="1000"/>
Дата основания *	Тип компании *
<input data-bbox="256 801 754 853" type="text" value="07.07.2007"/>	<input type="text" value="000"/>
Наличие аккредитации *	
<input checked="" type="checkbox"/>	

После заполнения лицензионной формы ознакомьтесь с условиями продажи и проставьте галочку в чекбоксе, подтверждая согласие с условиями продажи, далее нажмите **Оформить заказ**:

[Главная](#) >

### Корзина

Dr.Web Security Space (для мобильных устройств) (2 устройства, 2 года)  
LHM-BK-24M-2-A3\_mt 3 000,00 ₺

Показать детали ▾ < 1 > × 3 000,00 ₺

Лицензионная форма заполнена Удалить

**Оформление заказа**

Комментарий к заказу

**Условия продажи**

Электронные ключи не подлежат обмену и возврату. После нажатия на кнопку «Оформить заказ» отменить заказ будет невозможно. Электронные ключи будут отправлены на [useg@mont.ru](mailto:useg@mont.ru) и станут доступны в разделе «Заказы» в личном кабинете.

**Итого:**  
3 000,00 ₺

Согласен с условиями продажи

При успешно оформленном заказе система выводит на экран уведомление:



## Заказ Ed-66 успешно оформлен

[Вернуться на главную](#)

[Перейти к заказу](#)

### Заказы

Предоставляет возможность просматривать информацию по заказам и выгружать ее в отдельном xlsx-файл по каждому выполненному заказу.

### Поиск

Для поиска необходимого заказа воспользуйтесь строкой поиска по номеру заказа, статусу. Выберите количество дней, за которые необходимо просмотреть информацию по заказам:

[Главная >](#)

### Заказы

Ed-66   В процессе  По 5 дней  < 1-1 из 1 >

## Просмотр

По каждому заказу система выводит информацию: номер строки заказа, статус, дата и время создания заказа, стоимость для реселлера в валюте реселлера. Для просмотра подробной информации о заказе нажмите на его номер:

[Главная >](#)

### Заказы

Номер заказа	🔍	Не выбрано	⇅	По 5 дней	⇅	<	1-5 из 14	>
30.05.2023								
Ed-66	▼	В процессе		30.05.2023 11:50		3 000,00	₽	
29.05.2023								
Ed-65	▼	В процессе		29.05.2023 17:47		3 000,00	₽	
19.05.2023								
Ed-64	▼	В процессе		19.05.2023 13:35		100,00	₽	
Ed-63	▼	Выполнен		19.05.2023 13:04		1 000,00	₽	Экспорт в .xlsx

Доступна следующая детальная информация о заказе: партномер продукта, количество ключей, цена реселлера в валюте реселлера, а также просмотр ключей по выполненным заказам с возможностью их выгрузки в xlsx-файл.

## Выгрузка

В данном блоке доступно 2 вида выгрузки информации:

1. **Экспорт в xlsx** – выгрузка в xlsx-файл информации по ключам всего заказа. Содержание файла выгрузки: Дата заказа, ID заказа, Название продукта, Партномер, Количество, Цена, Валюта, Ключ, Ссылка, Статус. Для выгрузки информации по заказу в xlsx-файл нажмите кнопку Экспорт в .xlsx:

Ed-107 ^	Выполнен	24.08.2023 14:17	60 000,00 ₽	Экспорт в .xlsx
Офис Р7 1-10 пользователей Off365F7		10 шт.	1 000,00 ₽	Показать ключи
Подписка Яндекс Плюс на 1 месяц 900139031		5 шт.	10 000,00 ₽	Показать ключи

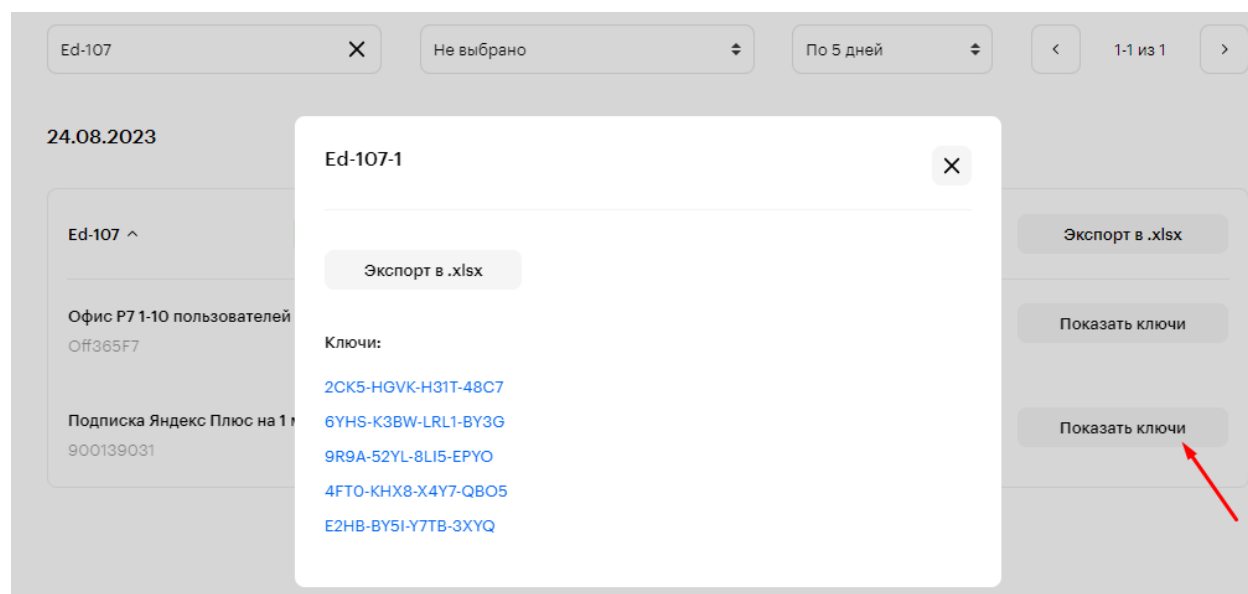
Содержание xlsx-файла:

	A	B	C	D	E	F	G	H	I	J	K
1	Дата заказа	ID заказа	Название продукта	Партномер	Колличес	Цена	Валюта	Ключ	Ссылка	Статус	
2	24.08.2023 14:1	Ed-107-1	Подписка Яндекс Плк	900139031	5	10000,00	RUB	2CK5-HGVK-H31T-48C7		Успешно завершен	
3	24.08.2023 14:1	Ed-107-1	Подписка Яндекс Плк	900139031	5	10000,00	RUB	6YHS-K3BW-LRL1-BY3G		Успешно завершен	
4	24.08.2023 14:1	Ed-107-1	Подписка Яндекс Плк	900139031	5	10000,00	RUB	9R9A-52YL-8LI5-EPY0		Успешно завершен	
5	24.08.2023 14:1	Ed-107-1	Подписка Яндекс Плк	900139031	5	10000,00	RUB	4FT0-KHX8-X4Y7-QBO5		Успешно завершен	
6	24.08.2023 14:1	Ed-107-1	Подписка Яндекс Плк	900139031	5	10000,00	RUB	E2HB-BY5I-Y7TB-3XYQ		Успешно завершен	
7	24.08.2023 14:1	Ed-107-2	Офис Р7 1-10 пользо	Off365F7	10	1000,00	RUB	L86X-8I47-VYJ1-L4LI		Успешно завершен	
8	24.08.2023 14:1	Ed-107-2	Офис Р7 1-10 пользо	Off365F7	10	1000,00	RUB	7B6M-9N3F-SQJ1-6DNP		Успешно завершен	
9	24.08.2023 14:1	Ed-107-2	Офис Р7 1-10 пользо	Off365F7	10	1000,00	RUB	QGVH-XW4E-26YD-5MKJ		Успешно завершен	
10	24.08.2023 14:1	Ed-107-2	Офис Р7 1-10 пользо	Off365F7	10	1000,00	RUB	EC7I-5IVB-VOL1-4ADT		Успешно завершен	
11	24.08.2023 14:1	Ed-107-2	Офис Р7 1-10 пользо	Off365F7	10	1000,00	RUB	JE3N-XDOR-39YI-VBGW		Успешно завершен	
12	24.08.2023 14:1	Ed-107-2	Офис Р7 1-10 пользо	Off365F7	10	1000,00	RUB	IWME-2YPO-HDS6-90CV		Успешно завершен	
13	24.08.2023 14:1	Ed-107-2	Офис Р7 1-10 пользо	Off365F7	10	1000,00	RUB	FABJ-WXGC-5A66-RQYC		Успешно завершен	
14	24.08.2023 14:1	Ed-107-2	Офис Р7 1-10 пользо	Off365F7	10	1000,00	RUB	WXY7-1A4Q-QLIQ-NAVS		Успешно завершен	
15	24.08.2023 14:1	Ed-107-2	Офис Р7 1-10 пользо	Off365F7	10	1000,00	RUB	7GNA-WTHD-BYD9-VLJD		Успешно завершен	
16	24.08.2023 14:1	Ed-107-2	Офис Р7 1-10 пользо	Off365F7	10	1000,00	RUB	59D2-CDF5-S6CC-XYF8		Успешно завершен	
17											

2. **Показать ключи** – выгрузка в xlsx-файл всех ключей только выбранной строки заказа. Содержание файла выгрузки – аналогичное. Для выгрузки информации о ключах – нажмите кнопку Показать ключи и в модальном окне кнопку Экспорт в .xlsx:

Ed-107 ^	Выполнен	24.08.2023 14:17	60 000,00 ₽	Экспорт в .xlsx
Офис Р7 1-10 пользователей Off365F7		10 шт.	1 000,00 ₽	Показать ключи
Подписка Яндекс Плюс на 1 месяц 900139031		5 шт.	10 000,00 ₽	Показать ключи

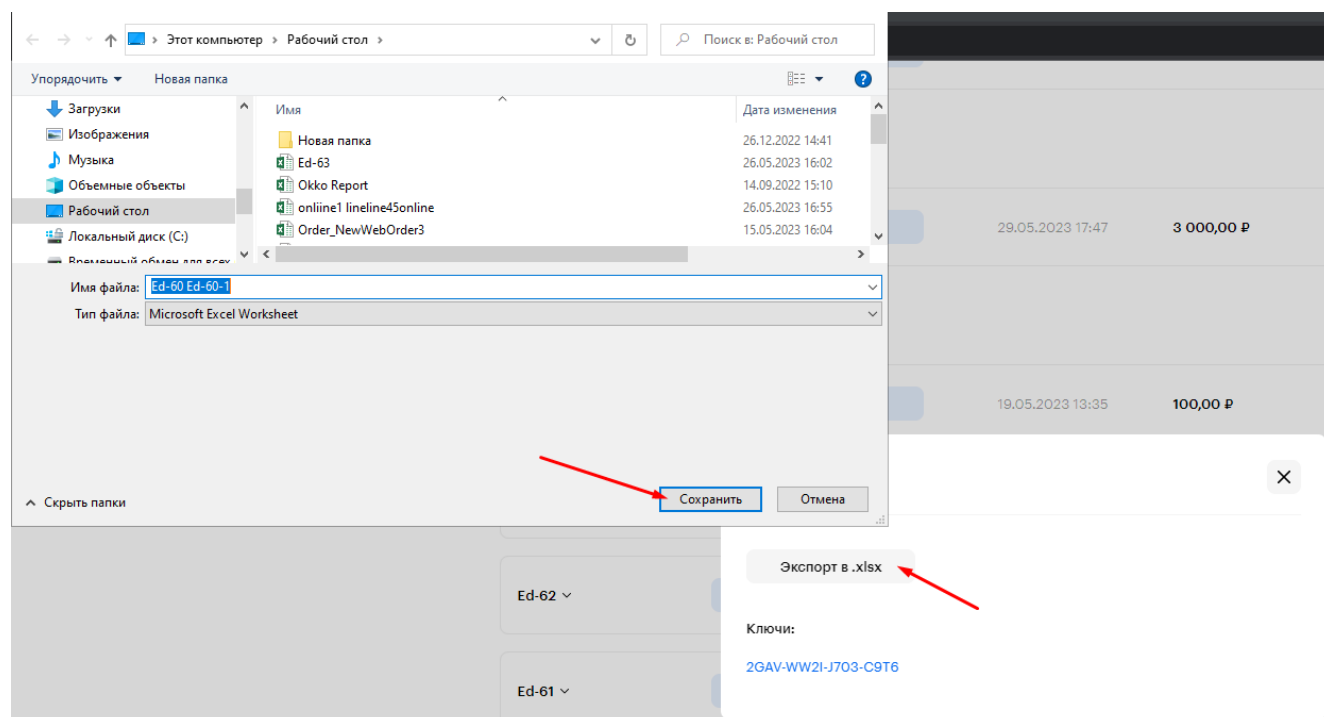
В модальном окне есть возможность, как сохранить/скопировать ключи продукта, так и выгрузить их в .xlsx-файл:



Содержание .xlsx-файла:

	A	B	C	D	E	F	G	H	I	J	K
1	Дата заказа	ID заказа	Название	Партномер	Количество	Цена	Валюта	Ключ	Ссылка	Статус	
2	24.08.2023	Ed-107-1	Подписка	9001390315		10000,00	RUB	2CK5-HGV		Успешно завершен	
3	24.08.2023	Ed-107-1	Подписка	9001390315		10000,00	RUB	6YHS-K3BV		Успешно завершен	
4	24.08.2023	Ed-107-1	Подписка	9001390315		10000,00	RUB	9R9A-52YL		Успешно завершен	
5	24.08.2023	Ed-107-1	Подписка	9001390315		10000,00	RUB	4FT0-KHX8		Успешно завершен	
6	24.08.2023	Ed-107-1	Подписка	9001390315		10000,00	RUB	E2NB-BY5I		Успешно завершен	
7											

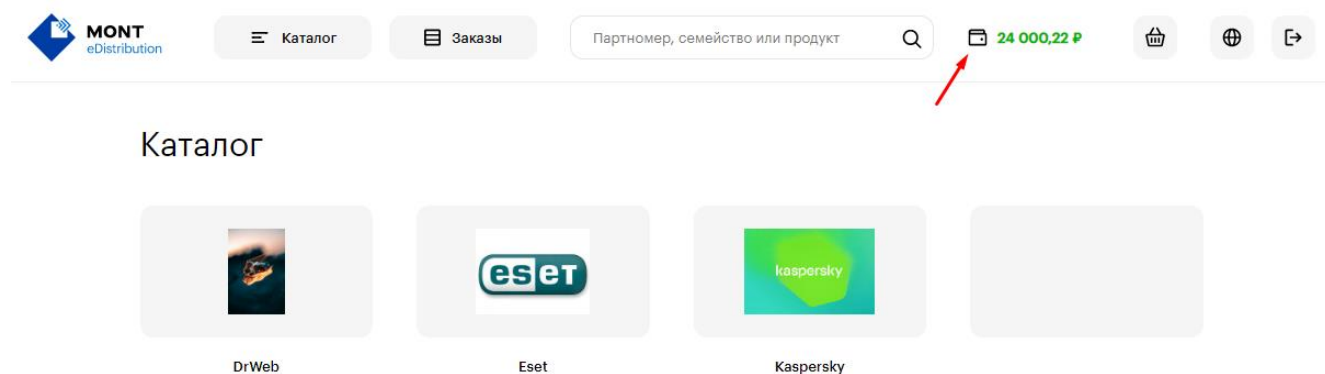
Выберите место для сохранения файла на вашем устройстве и нажмите кнопку Сохранить:





## Лимит финансовых средств

Данный блок отображает информацию о лимите финансовых средств на счете, доступных для оформления заказов:



Лимит финансовых средств реселлера настраивает администратор через платформу Webstore.

## Группы пользователей

- Администраторы - лица, выполняющие контроль и управление пользователями, продуктами, заказами и настройками Онлайн-витрины Эдмонт.
- Реселлеры - лица, приобретающие электронные ключи посредством использования Онлайн-витрины Эдмонт.

## Определения и термины

**Роль пользователя** — это совокупность возможностей, которые получает пользователь Системы, входящий в определенное количество встроенных групп доступа, и оперирующий заданным функционалом.

**Вендор** —лицо, которое производит и поставляет программное обеспечение, товары под собственным брендом.

**Реселлер** —лицо, которое осуществляет продажу товаров или услуг других производителей и поставщиков.

**Категория** — это группа сущностей, объединенных общим свойством. Категории могут иметь древовидную структуру. Могут использоваться на стороне реселлера для группировки продуктов в логические блоки, например, для построения меню на сайте. Категории принадлежат одному или нескольким вендорам и содержат продукты и семейства.

**Заказ** — это объединенная группа из одного и/или более продуктов, созданная конечным клиентом для оплаты.

**Цена реселлера** - расчётная цена, по которой происходит продажа продукта реселлеру с учётом всех скидок.

**Цена РРЦ** - рекомендуемая розничная цена продажи продукта конечному клиенту.