

Инструкция по установке Онлайн- витрины Edmont

Содержание

Состав дистрибутива	3
Программно-аппаратные требования	3
Серверное оборудование.....	3
Программные требования	3
Требования к клиентской части	3
Порядок установки ПО	4
Запуск.....	6
Авторизация.....	7
Ссылки.....	8

Состав дистрибутива

Программное обеспечение Онлайн-витрины Эдмонт (далее ПО) подразумевает работу с системой с одного или нескольких персональных компьютеров. Архив с ПО состоит из следующих компонентов:

- установочные файлы ПО Онлайн-витрины Эдмонт
- пакет пользовательской документации

Программно-аппаратные требования

Программное обеспечение Онлайн-витрины Эдмонт может быть установлено как на отдельном персональном компьютере, так и на нескольких персональных компьютерах, объединенных в сеть.

Серверное оборудование

- процессор - Архитектура x86_64;
- частота процессора - не менее 2.5 Ghz;
- количество ядер - не менее 2;
- оперативная память - не менее 2 Gb;
- объем жесткого диска - не менее 40 Gb;

Объем жесткого диска зависит от количества загружаемого контента и требований по индексированию, что следует учитывать при выборе технических средств. При больших объемах данных и интенсивном потоке запросов желательно предусмотреть возможность горизонтального масштабирования.

Программные требования

- Windows 10 / Windows Server 2016 и выше
- Пакет хостинга ASP.NET Core 3.1
- СУБД PostgreSQL 12.5
- Microsoft Framework .NET 6.0 SDK

**Ссылки для скачивания в разделе Ссылки*

Требования к клиентской части

Обращение к Онлайн-витрине Эдмонт может осуществляться из любой операционной системы посредством HTTP протокола с помощью XmlOverHttp(s)-привязки с Basic авторизацией. Данное требование не накладывает серьезных ограничений на аппаратные средства клиента. Возможно подключение с любого устройства, в том числе и мобильного.

Порядок установки ПО

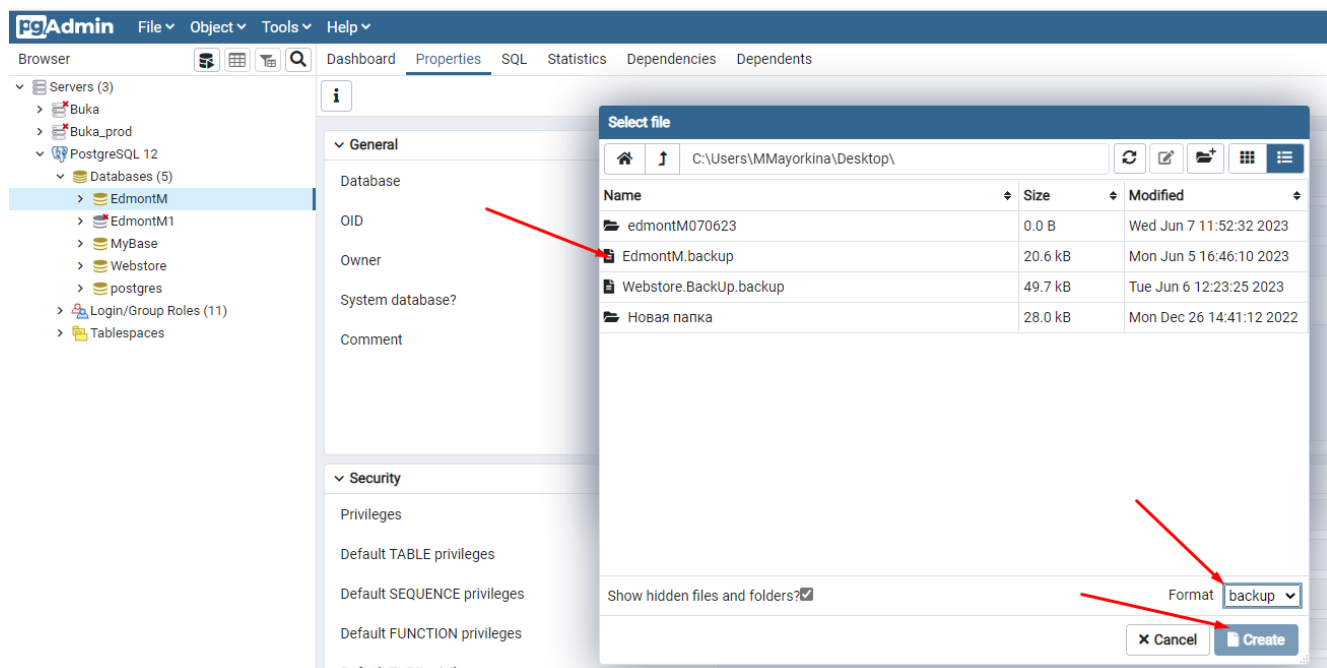
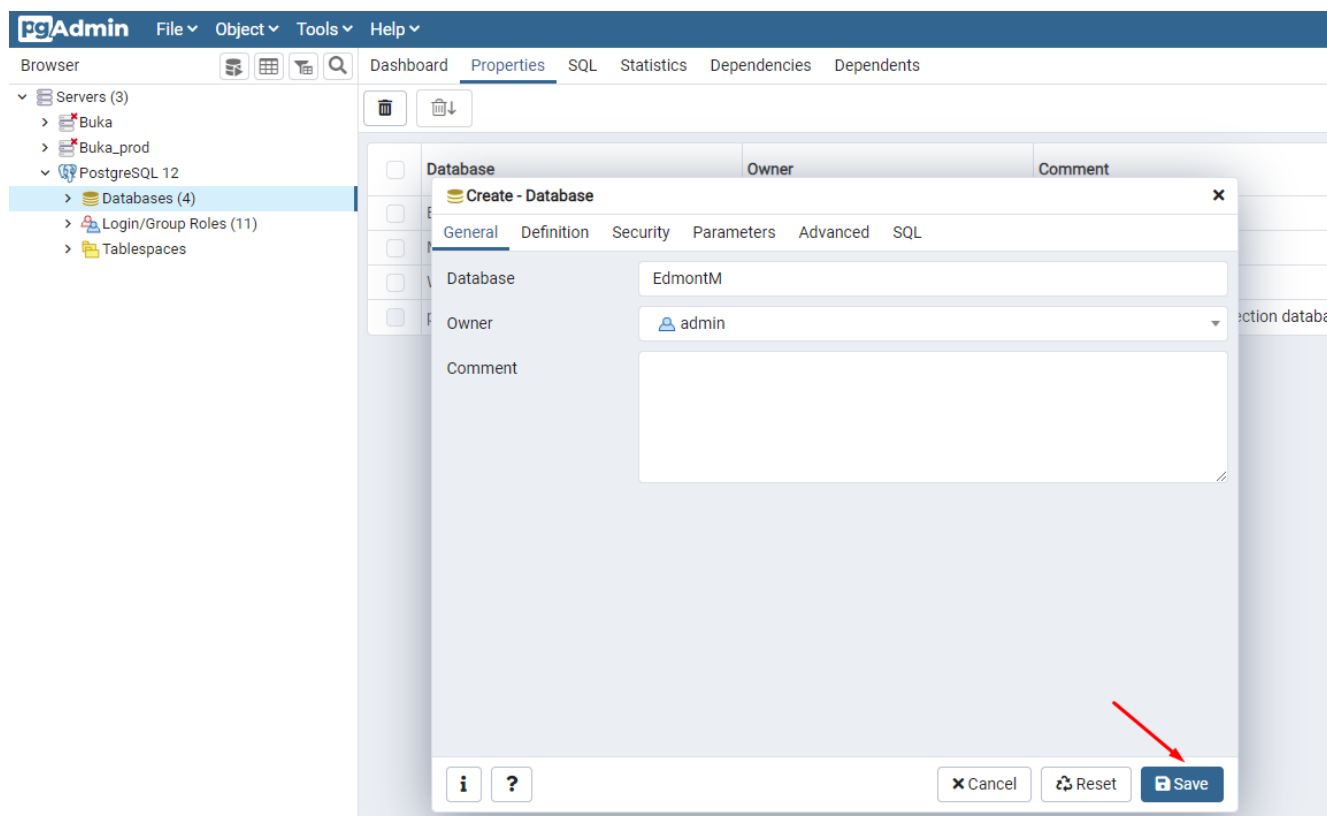
1. Откройте архив с ПО и скопируйте файлы и папки на серверный компьютер.
2. Проверьте наличие необходимых программных компонентов в соответствии с программными требованиями.
3. Разверните базу данных EdmontM в PostgreSQL с помощью скрипта EdmontM.backup из папки SqlSripts.
4. После успешного выполнения скрипта в файле конфигурации appsettings.json задайте следующие значения переменных вида EdmontPgContext
«Host=server.adress.ru;Database=database_name;Username=admin;Password=password», где server.adress.ru - адрес сервера БД, database_name - имя БД, Username и Password - логин и пароль учетной записи БД.
5. Так же в файле конфигурации appsettings.json задайте переменной «Login» значение **EdmontClient** и «Pass» значение **qwerty123** – эта учетная запись с ролью администратора создана в Webstore в разделе Пользователи для использования Онлайн-витрины Эдмонт в тестовом режиме.

Пример:

```
{
  "Logging": {
    "LogLevel": {
      "Default": "Information",
      "Microsoft.AspNetCore": "Warning"
    }
  },
  "WebstoreUrl": "https://ruswebstore.mont.ru",
  "Login": "EdmontClient",
  "Pass": "qwerty123",
  "EdmontPgContext": "Host=localhost;Database=EdmontM;Username=postgres;Password=admin123",
  "ImageContentPatch": "https://ruswebstore.mont.ru/img/edmont/"
}
```

ВНИМАНИЕ! При использовании утилиты pgAdmin создайте через интерфейс базу данных с необходимым именем, добавьте учетную запись администратора, а затем запустите скрипт для создания таблиц и других сущностей.

Пример создания и развертки базы данных с помощью скрипта:

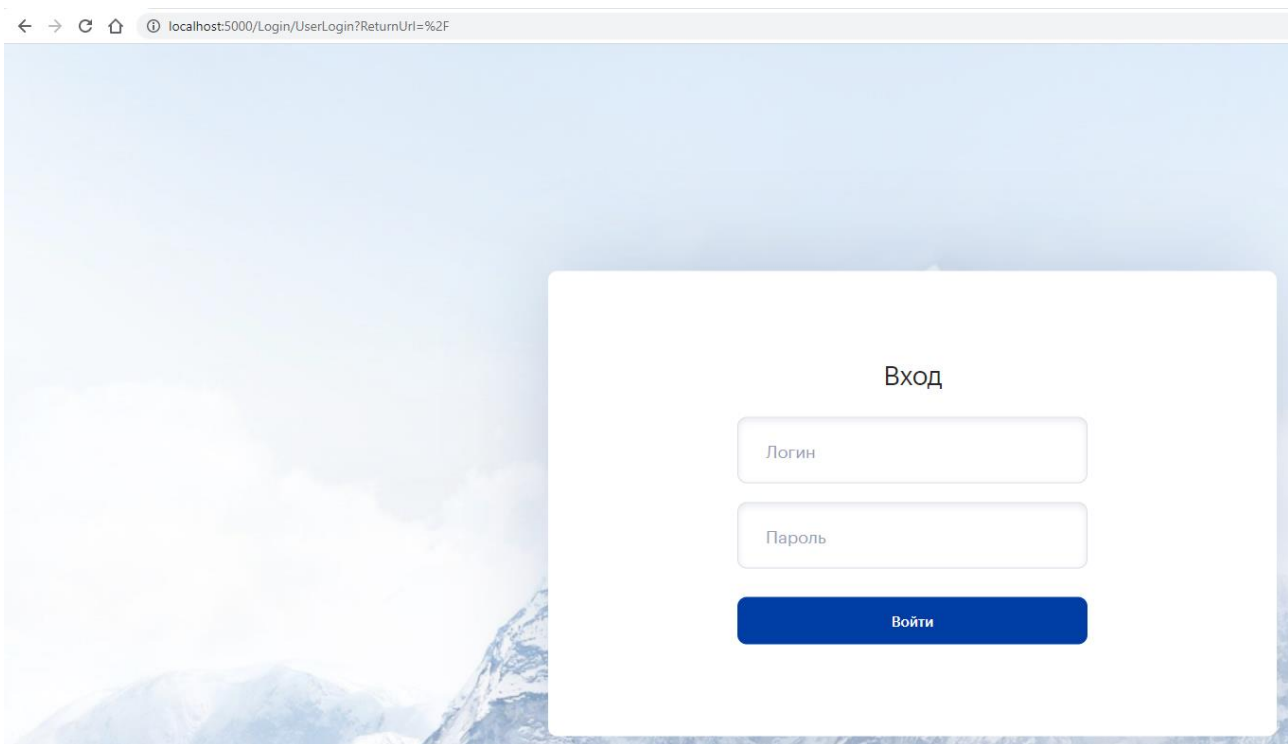


Запуск

Запустите файл EdmontM.exe. Приложение запустится локально:

```
Командная строка - EdmontM.exe
C:\Users\MMayorkina\Desktop\edmontM070623\publish>EdmontM.exe
info: Microsoft.Hosting.Lifetime[14]
      Now listening on: http://localhost:5000
info: Microsoft.Hosting.Lifetime[0]
      Application started. Press Ctrl+C to shut down.
info: Microsoft.Hosting.Lifetime[0]
      Hosting environment: Production
info: Microsoft.Hosting.Lifetime[0]
      Content root path: C:\Users\MMayorkina\Desktop\edmontM070623\publish\
```

Для проверки используйте адрес <http://localhost:5000> или <https://localhost:5001>



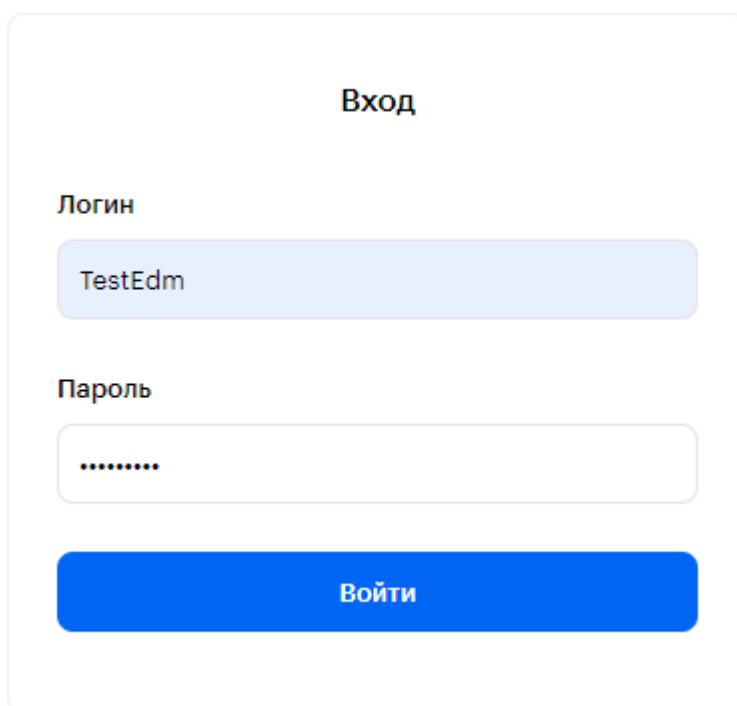
Авторизация

После успешно выполненной установки и запуска Онлайн-витрины Эдмонт введите на экране авторизации логин и пароль, предоставленные вместе с дистрибутивом:

- логин **TestEdm**; пароль **qwerty**

Для получения данных учетной записи с ролью Администратор необходимо обратиться в службу технической поддержки: support@monttechnology.com

ВНИМАНИЕ! Рекомендуется поменять пароли предоставленных учетных записей после начала использования ПО!



Вход

Логин

TestEdm

Пароль

.....

Войти

ССЫЛКИ

Пакет хостинга ASP.NET Core 3.1

<https://dotnet.microsoft.com/download/dotnet/thank-you/runtime-aspnetcore-3.1.13-windows-hosting-bundle-installer>

PostgreSQL

<https://www.enterprisedb.com/downloads/postgres-postgresql-downloads>

Microsoft Framework .NET 6.0 SDK

<https://dotnet.microsoft.com/en-us/download/dotnet/thank-you/sdk-6.0.408-windows-x64-installer>

Демо-версия Онлайн-витрины Эдмонт

<https://rusedmont.monttechnology.com/>